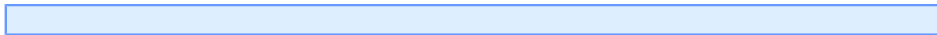


# Tutoriel 35 : Réalisation de la feuille frmMakeFile

par Gilbert Miralles ([gilmir.developpez.com](http://gilmir.developpez.com))

Date de publication : Mercredi 07 avril 2004

Dernière mise à jour : Lundi 11 février 2008

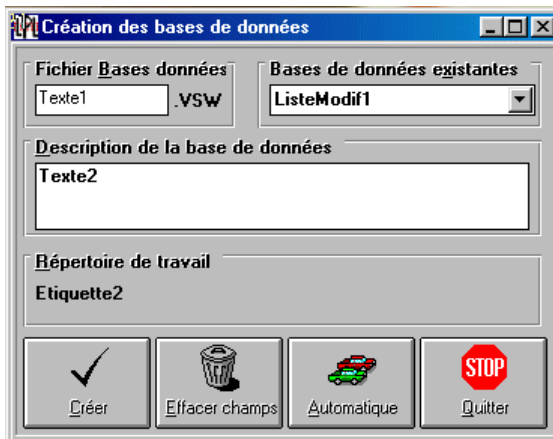


Exercice 3 - La feuille frmMakefile  
Prochain tutoriel :

## Exercice 3 - La feuille frmMakefile

Nous reviendrons ultérieurement à la construction de la feuille frmChild,

et nous allons nous intéresser à la **réalisation de la feuille frmMakeFile**



**Voici la feuille à réaliser, elle comprend :**

- 4 "Frame"
- 2"TextBox"
- 2 "Label"
- 1 ComboBox
- 4 "SSCommand" (Boutons de commande)

A titre indicatif, je vous donne les propriétés principales de cette feuille qui sont :

Name : frmMakeFile

Height : 4380

Width : 5580

Label1 sera renommé : Etiquette1 (Propriété Name)

Label2 sera renommé : Etiquette2 (idem )

Télécharger les images : [Téléchargement](#)

Nous allons renommer les différents objets, tout au moins ceux qui ont un rôle déterminant dans les procédures :

Voici le propriétés à modifier :

**Texte1**

Propriété *Name* : Texte1

**ComboBox**

Propriété *Name* : ListeModif1

**Texte2**

Propriété *Name* : Texte2

Etiquette1

Propriété *Name* : Etiquette1

Propriété *Caption* : .VSW

Etiquette2

Propriété *Name* : Etiquette2

### **Codifions la procédure Form Load :**

```
Private Sub Form_Load( )
    Etiquette2.Caption = App.Path + "\DATAS"
    For X% = 1 To 10
        If BaseDonnees$(X%) <> "" Then
            ListeModifl.AddItem BaseDonnees$(X%)
        End If
    Next X%
    ListeModifl.Text = BaseDonnees$(1)
    Textel.Text = BaseDonnees$(1)
    Texte2.Text = InfosBDonnees$(1)
    'Centrage de la feuille
    CenterForm Me
End Sub
```

### **Créons la procédure de fermeture de la feuille**

```
Private Sub Form_Unload(Cancel As Integer)
    'Stockons les modifications
    On Error Resume Next
    KNum = FreeFile
    MkDir App.Path + "\datas" 'Création du répertoire "Datas"
    Open App.Path + "\datas\fichfilm.lst" For Output As #KNum 'Création du fichier "fichfilm"
    For X% = 1 To 10
        If BaseDonnees$(X%) <> "" Then
            Write #KNum, BaseDonnees$(X%), InfosBDonnees$(X%)
            'Nous allons créer les fichiers qui nous intéressent
            Open App.Path + "\datas\" + BaseDonnees$(X%) + ".vsw" For Output As #KNum + 1
            'Terminé, nous refermons les fichiers ouverts
            Close #KNum + 1
        End If
    Next X%
    Close #KNum
End Sub
```

### **Créons la procédure FileDefinition :**

```
Sub FileDefinition(Fichier$, Info$)
    'Sélection des fichiers uniquement si nouvelles définitions
    For X% = 1 To 10
        'Si fichier existe déjà, annuler
        If Trim$(Fichier$) = Trim$(BaseDonnees$(X%)) Then Exit Sub
    Next X%
    'Nouvelle définition à créer
    Textel.Text = Fichier$
    Texte2.Text = Info$
    Command3D3_Click
End Sub
```

```
End Sub
```

### **Dans la feuille frmMakefile, nous créons la procédure :**

```
Sub FileDefinition (Fichier$, Info$)
'Sélection des fichiers uniquement si nouvelles définitions
For x% = 1 To 10
'Si fichier existe déjà, annuler
If Trim$(Fichier$) = Trim$(BaseDonnees$(x%)) Then Exit Sub
Next x%
'Nouvelle définition -> créer
Texte1.Text = Fichier$
Texte2.Text = Info$
Command3D3_Click
End Sub
```

Nous allons modifier les propriétés du projet afin de pouvoir lancer le fichier sur lequel nous travaillons sans risque de générer des erreurs.

Cliquer dans la barre de menu sur l' étiquette "Projet", puis sur "Propriétés de Projet1...

Modifiez l' étiquette "Objet de démarrage" et modifiez la ComboBox pour faire apparaître le fichier que nous voulons lancer, en l' occurrence affichons le nom de : "frmMakefile".

Vous pouvez maintenant lancer votre feuille de travail, la feuille frmMakeFile qui va nous permettre de créer les fichiers de travail devant contenir les données à enregistrer.

### **Nous continuons à saisir les codes des procédures qui nous sont nécessaires.**

```
Sub ListeModif1_Change ( )
Texte1.Text = ListeModif1.Text
Texte1.Refresh
Texte2.Refresh
End Sub
```

```
Sub ListeModif1_Click ( )
'Le compteur de ListeModif1 commence à 0, Array à 1
Num% = ListeModif1.ListIndex + 1
Texte1.Text = BaseDonnees$(Num%)
Texte2.Text = InfosBDDonnees$(Num%)
End Sub

Sub Texte1_Change ( )
ListeModif1.Text = Texte1.Text
End Sub
```

### **Codifions le premier bouton**

```
Private Sub SSCommand1_Click( )
For X% = 1 To 10
If BaseDonnees$(X%) = "" Or BaseDonnees$(X%) = Texte1.Text Then Exit For
Next X%
If X% = 10 And BaseDonnees$(X%) <> "" Then
MsgBox "Vous ne pouvez pas créer plus de 10 bases de données !", 16, "Attention!"
Exit Sub
End Sub
```

```
End If
If BaseDonnees$(X%) <> Textel.Text Then
    ListeModif1.AddItem Trim$(Textel.Text)
    ListeModif1.Refresh
End If
BaseDonnees$(X%) = Trim$(Textel.Text)
InfosBDonnees$(X%) = Trim$(Texte2.Text)
End Sub
```

### Codifions le deuxième bouton

```
Private Sub SSCommand2_Click( )
    Textel.Text = " "
    Texte2.Text = " "
End Sub
```

### Codifions le troisième bouton

```
Private Sub SSCommand3_Click( )
    'Création automatique de bases de données
    FileDefinition "SF", "Science Fiction"
    FileDefinition "fantasy", "Fantasy / Contes"
    FileDefinition "horror", "Horreur / Angoisse"
    FileDefinition "action", "Action / Aventure"
    FileDefinition "comedy", "Comédies / Divertissement"
    FileDefinition "music", "Musique / Musicals"
    FileDefinition "thriller", "Thriller "
    FileDefinition "love", "Love Stories / Histoires d'amour"
    FileDefinition "exotic", "Erotique & Exotique"
    FileDefinition "western", "Western / Western spaghetti"
    '
    'FileDefinition "eastern", "Eastern / Karate / Kung Fu"           'Pour éviter d' engendrer une
    erreur, nous
    'codifions les lignes suivantes en commentaires
    'FileDefinition "war", "Guerre"
    'FileDefinition "polard", "Policiers/ Espionnage"
    'FileDefinition "trick", "Dessins animés / Animations"
    'FileDefinition "nature", "Nature / Vie des bêtes"
    'FileDefinition "sport", "Sport"
    'FileDefinition "document", "Documentaires"
    'FileDefinition "roman", "Films à base de romans"
    'FileDefinition "show", "Shows & Music / Concerts"
    'FileDefinition "tv", "Films télévision / Séries"
End Sub
```

### Codifions le quatrième bouton

```
Private Sub SSCommand4_Click( )
    Unload frmMakefile
End Sub
```

Insérez l' icône que vous avez récupéré et installez le dans la propriété "Icon" de la feuille

Vous pouvez modifier à nouveau les propriétés du projet afin de démarrer avec la feuille "frmParent" ce qui nous permettra de faire un essai avec le premier bouton qui doit normalement afficher la feuille frmMakefike.

A ce stade de l' avancement des travaux, le programme est opérationnel uniquement par l' événement que provoque l' action du bouton N°1 de la feuille frmParent.



Prochain tutoriel :

 ***le code d' action de la feuille "DelFile"***

